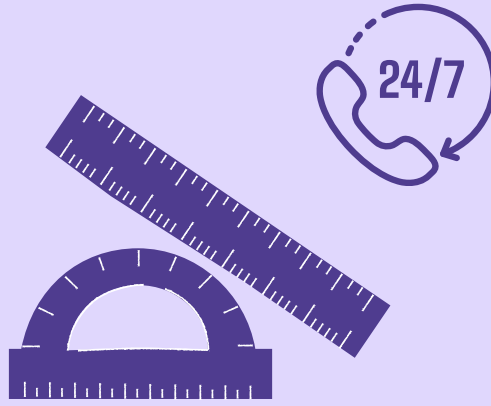


OKULDA ŞİDDETİ ÖNLEME (ÖĞRETMENLERE ÖNERİLER)



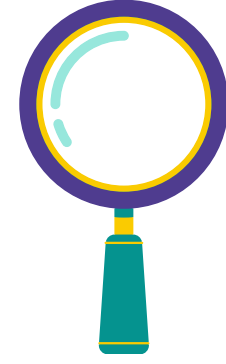
- ☐ Okul yönetimini bilgilendirin. Şiddete sıfır tolerans tanıyın.
- ☐ Öğrencilerinizle birlikte uyulması gereken kuralları belirleyin.
- ☐ Ödül ve yaptırımları belirleyin. Başkalarına saygılı olmayı teşvik edin. Güvenli bir sınıf ortamı yaratın. Öğrencilerinizin size olan güvenlerini koruyun.
- ☐ Uyarı işaretlerine karşı tetikte olun. Şiddet riskini azaltıcı okul politikalarına destek olun.
- ☐ Şiddet karşıtı programlara destek olun.
- ☐ Model olun.
- ☐ Karakter gelişimine önem verin.
- ☐ Şiddeti ciddiye alın.
- ☐ Riskli mekânları kontrol edin.
- ☐ Riskli zamanlarda daha dikkatli olun.
- ☐ Cezadan daha çok ödüle yer verin.
- ☐ Sınıf yönetiminde öğrencilerinizle işbirliği yapın.



• OKULDA ŞİDDETİ ÖNLEME ETKİLİ İLETİŞİMLE BAŞLAR!

- ☐ Öğrencilerinizin sosyal ve arkadaşlık becerilerini geliştirmelerine yardım edin.
- ☐ Şiddete karışanlar ile tanıklık edenlere zaman geçirmeden yardım sunun.
- ☐ Şiddete karışan çocukların ailelerini mutlaka bilgilendirin ve sorunu çözmek için onları da sürecin içine katın.
- ☐ Sorunları görmezlikten gelmeyin.
- ☐ Velilerle çocukları hakkında görüşün.
- ☐ Çatışma çözme ve öfke kontrolü becerilerinizi geliştirin ve bunları öğrencilerinize öğretin.
- ☐ Öğrencilerinize, şiddet ve şiddetin nasıl önenebileceğine ilişkin önerilerini sorun.
- ☐ Öğrencilerinizi şiddet veya suç konusunda bildiklerini anlatmaları için cesaretlendirin.
- ☐ Öğrencilerinizde farklılıklara tolerans kültürü geliştirin.
- ☐ Şiddete uğrayan ve zarar gören öğrencilerinizi dikkatle dinleyin.
- ☐ Şiddeti önlemek amacıyla gerçekleştirdiğiniz uygulamaların etkililiğini düzenli olarak değerlendirin

- AHMETLİ KÖYÜ
YAVUZ AKGÖZ
İHO/00



OKULDA ŞİDDETİ ÖNLEME (ÖĞRETMEN BROŞÜRÜ)



ŞİDDET GÖSTERMEYE YOL AÇAN RİSK FAKTÖRLERİ ŞUNLARDIR

Ebeveynin ayrılması, boşanması veya tek ebeveynle yaşama

- Düşük sosyo-ekonomik düzey
- Kronik hastalıklar
- Çocuk ihmal ve istismarı
- Aile içi şiddet
- Savaş ve doğal afetler gibi toplumsal travmalar
- Evsizlik
- Ebeveynlerden biri ya da ikisinin alkol ve/veya uyuşturucu kullanması
- Öğrencinin alkol ve/veya uyuşturucu kullanması
- Sık sık okuldan kaçma
- Akranları tarafından reddedilme
- Ailede suç işleyen bireylerin olması
- Öğrencinin duygu ve düşüncelerine zarar veren nörolojik bir probleminin olması
- Öğrencinin daha önce herhangi bir suçtan tutuklanmış olması

OKULDA ŞİDDETİN NEDENLERİ

- Öğrencilerin boş bırakılması
 - Şiddetin öğrenilen bir olgu olması
 - Engellenme
 - Eğitim (disiplin) algısı içinde yer bulması
 - Yetişkinlerdeki suçluluk ve döngüyü kıramama
 - Okulun öğrencilerin canlı yaşamını sürdürme, güç, sevgi, ait olma, özgürlük ve eğlence gibi temel ihtiyaçlarını karşılamada yetersiz kalması
 - Değişen ve nitelikli bir eğitimin sağlanmasında yeterli olmayan öğretim programları
- Ülkemizde gelir dağılımındaki ayrılıkların, sınıf ortamlarına da taşınması

ARAŞTIRMALAR GÖSTERİYOR Kİ
ÖZELLİKLE SEVGİSİZ VE BASKICI BİR
ORTAMDA YETİŞEN VE ŞİDDET
YAŞAYAN ÇOCUKLARIN İLERİKİ
YILLARDA TOPLUMDA BİRER ŞİDDET
UYGULAYICISI OLMA İHTİMALLERİ DAHA
YÜKSEK!

Murat ERTUÇ
Psk. Danışman ve Rehber Öğrt.



ŞİDDETİN GELDİĞİNİ FARK ETMEK

- Sosyal olarak içe kapanma
- Aşırı izolasyon ve yalnızlık duyguları
- Aşırı reddedilme duyguları
- Şiddet mağduru olmak
- Dalga geçilme ve tacize uğrama duyguları
- Okula ilginin ve akademik başarının düşük olması
- Şiddeti yazılar ve resimler ile anlatmak
- Kontrol edilemeyen öfke
- Fevri ve düzenli/sürekli olarak vurma, sindirme, zorlayıcı davranışlar gösterme
- Disiplin öyküsü
- Önce yaşanmış şiddet ve agresif davranış hikayeleri
- Farklılıklara toleransın olmaması ve ön yargılı olmak
- Madde ve alkol kullanımı
- Çetelere bağlı olma
- Silaha yasal olmayan yollardan ulaşma ve kullanma
- Ciddi şiddet tehdidi